



Políticas municipales en salud sexual y reproductiva orientadas al cambio



Alcaldía de Medellín

www.medellin.gov.co

MEDELLÍN ADELANTE Y SIN REVERSA

Sistema de información Secretaría de Salud de Medellín



El sistema de información de la Secretaría de Salud de Medellín, para la obtención de estadísticas oportunas y confiables que permitan la planificación y toma de decisiones acertadas, se nutre de los registros estadísticos tales como SIVIGILA, PAISOFT, Estadísticas vitales, RIPS, oferta de servicios de salud, entre otros y de encuestas y sondeos que se aplican a la ciudadanía en general y que durante el proceso de generación de informes, se validan entre los diferentes reportes.

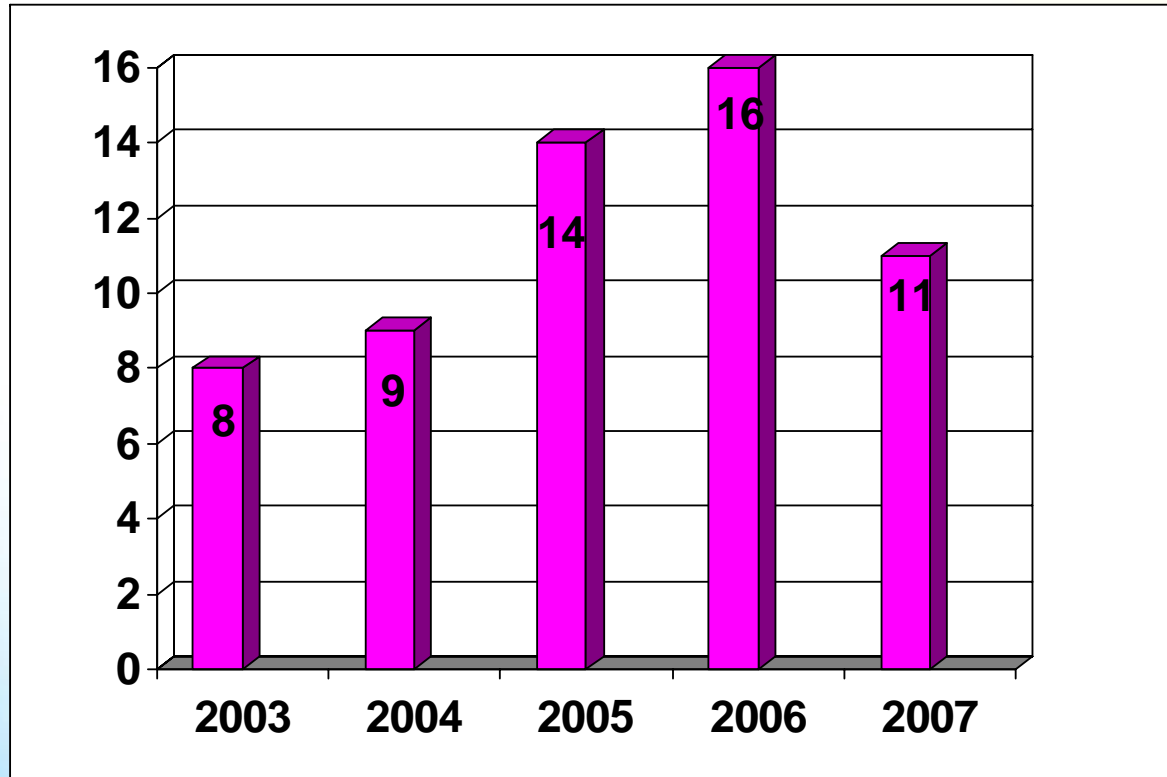


Alcaldía de Medellín
www.medellin.gov.co

MEDELLÍN ADELANTE Y SIN REVERSA

Mortalidad materna en Medellín

Años 2003-2007. Número de casos



Alcaldía de Medellín
www.medellin.gov.co

MEDELLÍN ADELANTE Y SIN REVERSA

Vigilancia epidemiológica de la mortalidad materna en la ciudad de Medellín.

Años 2003-2007



Causas	2003	2004
Hemorragia posparto	4	4
Abrupcio y placenta previa	0	0
Embarazo ectópico	0	0
Infección obstétrica	1	0
SHAE	0	1
Fenómenos trombóticos	1	2
Aborto inducido	0	1
Otras causas directas	0	0
Indirectas	2	1
Desconocida	0	0
Total	8	9



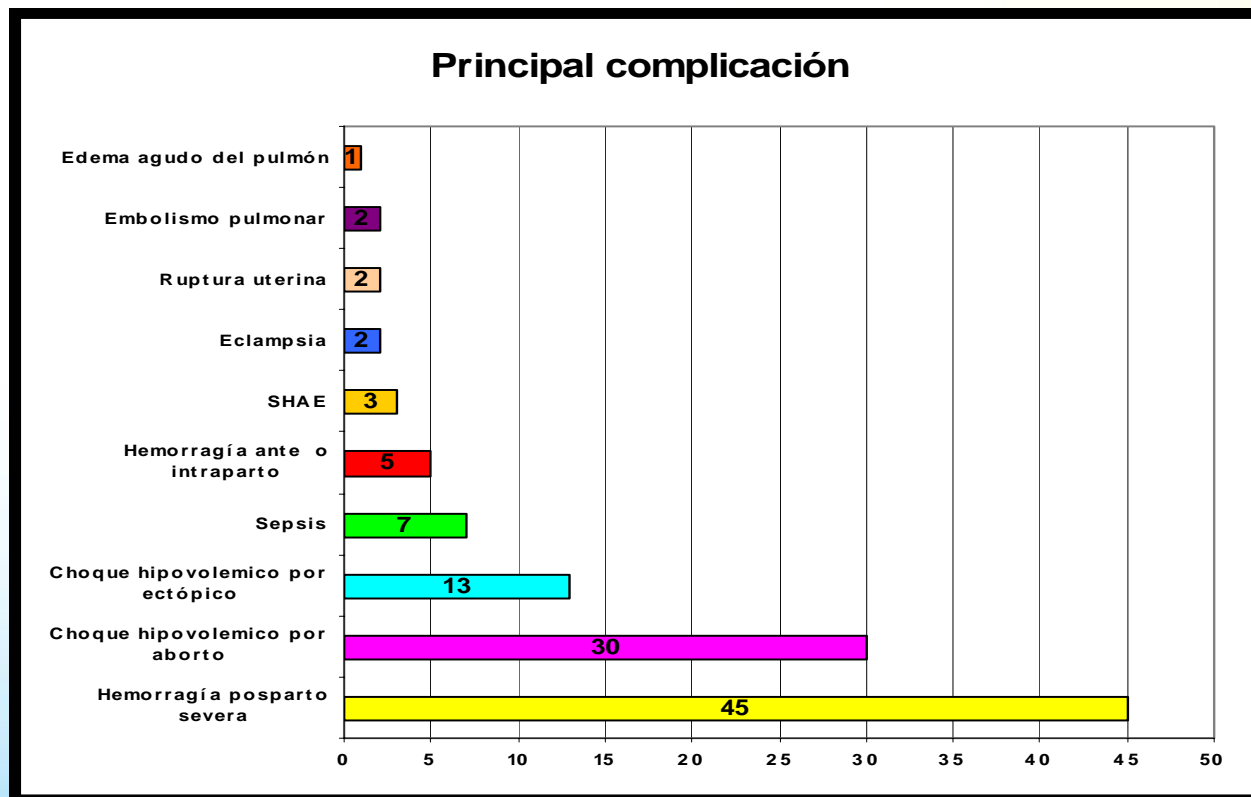
Alcaldía de Medellín
www.medellin.gov.co

MEDELLÍN ADELANTE Y SIN REVERSA

Vigilancia epidemiológica de la morbilidad obstétrica severa, Medellín.

Noviembre 2005-Octubre 2006.

Número de casos: 110



Alcaldía de Medellín
www.medellin.gov.co

MEDELLÍN ADELANTE Y SIN REVERSA

Intervenciones

- Motivación a las instituciones que atienden partos para la implementación de servicios de medicina transfusional.
- Visitas de retroalimentación, reactivación y asesoría a los comités de vigilancia epidemiológica de la ciudad .
- Proceso de auditoria a las IPS y principales aseguradoras de la ciudad.
- Proceso de información y capacitación para la prevención y manejo de la hemorragia obstétrica.



Alcaldía de Medellín
www.medellin.gov.co

MEDELLÍN ADELANTE Y SIN REVERSA

Vigilancia epidemiológica de la mortalidad materna en la ciudad de Medellín.

Años 2003-2007



Causas	2003	2004	2005	2006	2007
Hemorragia posparto	4	4	2	3	0
Abrupcio y placenta previa	0	0	0	3	0
Embarazo ectópico	0	0	1	0	1
Infección obstétrica	1	0	0	1	0
SHAE	0	1	3	1	1
Fenómenos trombóticos	1	2	1	2	0
Aborto inducido	0	1	0	1	3
Otras causas directas	0	0	0	1	0
Indirectas	2	1	7	2	4
Desconocida	0	0	0	2	0
Total	8	9	14	16	11



Alcaldía de Medellín
www.medellin.gov.co

MEDELLÍN ADELANTE Y SIN REVERSA

Mortalidad materna en Medellín

Años 2003-2007

Número de casos por grupo de edad

		2003	2004	2005	2006	2007
Edad	Menor o =19	1	0	2	3	2
	20 a 35	3	8	6	8	7
	Mayor 35	4	1	3	5	



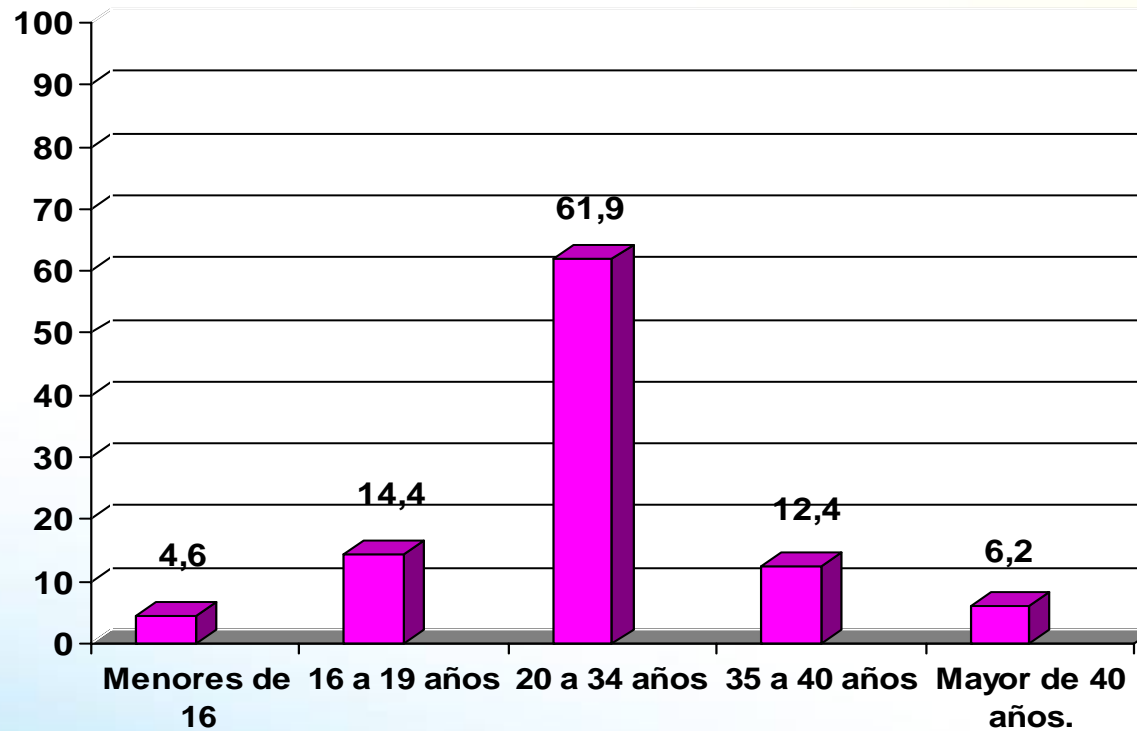
Alcaldía de Medellín
www.medellin.gov.co

MEDELLÍN ADELANTE Y SIN REVERSA

Morbilidad obstétrica severa en Medellín

2006-2007

Distribución en porcentaje según grupo de edad



Alcaldía de Medellín
www.medellin.gov.co

MEDELLÍN ADELANTE Y SIN REVERSA

Proyecto Sol y Luna: Prevención del embarazo en adolescentes

Meta: reducir las tasas del embarazo juvenil en la zona de intervención y aumentar el conocimiento de los jóvenes sobre infecciones de transmisión sexual incluyendo el VIH.



lo que **pasa** es que...

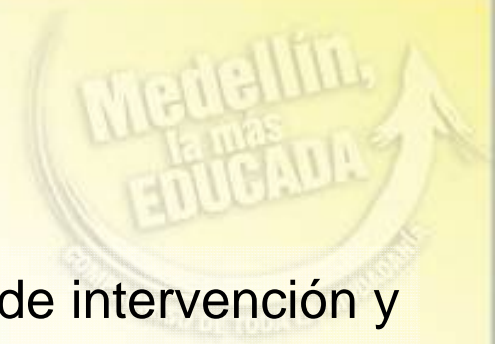
hay jóvenes que creen que por ser mujeres, están obligadas a ser madres.

La sociedad las estimula a creer que si no tienen un hijo no son nadie. Debemos brindarles más oportunidades para que el embarazo no sea su opción.

SEXO A LO BIEN
Para amarnos con franqueza

MEDELLÍN ADELANTE Y SIN REVERSA

Logos of participating organizations: Universidad de Medellín, Secretaría de Salud, Alcaldía de Medellín, and others.



Alcaldía de Medellín
www.medellin.gov.co

Campaña Proyecto Sol y Luna:

Aquí pasa que ...

El embarazo adolescente condena a muchos al círculo de la pobreza.

SEXO A LO BIEN
Para amarnos con tranquilidad.

Obligados a renunciar al estudio y a los sueños, el embarazo adolescente termina arriesgando todo su futuro.

Medellín, la más EDUCADA
Compromiso de toda la ciudadanía

MEDELLÍN ADELANTE Y SIN REVERSA

Aquí pasa que...

hay jóvenes que creen que con un hijo "amarran" a su pareja.

El embarazo no puede convertirse en una trampa para conseguir algo.

SEXO A LO BIEN
Para amarnos con tranquilidad.

MEDELLÍN ADELANTE Y SIN REVERSA



Alcaldía de Medellín
www.medellin.gov.co

MEDELLÍN ADELANTE Y SIN REVERSA

Proyecto Salud Sexual y Reproductiva en el centro de la ciudad

Realización de actividades de información, educación y comunicación en salud sexual y reproductiva.

El objetivo de este proyecto es la ejecución de actividades de IEC en SSR y de derechos sexuales y reproductivos en el centro de la ciudad.

Área definida en el POT, sectores de las Comunas 10 y 11, de la calle 30 hasta la calle 77, atrás del Parque Norte y desde la carrera 39 hasta la carrera 65.



Alcaldía de Medellín
www.medellin.gov.co

MEDELLÍN ADELANTE Y SIN REVERSA

Retos para el futuro

El proyecto “Maternidad Segura con Calidad” busca mejorar la situación de todas las mujeres gestantes de la ciudad y evitar cada día una nueva muerte, por lo tanto nuestras metas son:

- Mejorar la calidad de la atención de las pacientes en el control prenatal, parto y puerperio.
- Realizar inducción de la demanda para que las mujeres en edad reproductiva consulten a los programas de planificación familiar y control prenatal en forma oportuna.
- Iniciar un trabajo de motivación a la consulta preconcepcional.



Alcaldía de Medellín
www.medellin.gov.co

MEDELLÍN ADELANTE Y SIN REVERSA

Retos para el futuro

- Mantener un sistema de vigilancia epidemiológica con información de calidad en el reporte de muertes maternas . Mantener los esfuerzos en lo que ha sido exitoso.
- Lograr que las IPS tengan reales programas de atención en los programas en salud sexual y reproductiva (planificación familiar, control prenatal, parto y puerperio)
- Modificar el perfil epidemiológico de las muertes maternas y disminuir las muertes maternas evitables en la ciudad de Medellín.



Alcaldía de Medellín
www.medellin.gov.co

MEDELLÍN ADELANTE Y SIN REVERSA

Retos para el futuro

- Continuar el análisis de los casos de morbilidad severa por hemorragias y preeclampsia.
- Reducir el número de casos de sífilis congénita en la ciudad de Medellín.
- Propender por buscar mecanismos que permitan establecer que las personas capacitadas en maternidad segura tengan una mayor permanencia.

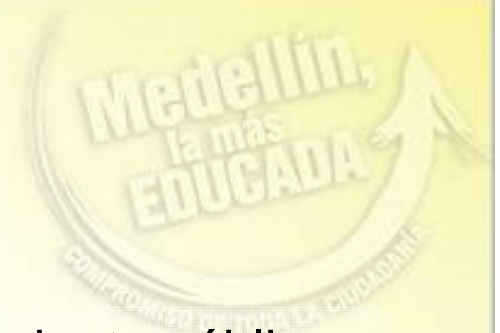


Alcaldía de Medellín
www.medellin.gov.co

MEDELLÍN ADELANTE Y SIN REVERSA

Retos

- Crear un reconocimiento público a la IPS que logre el cumplimiento más alto para cada nivel de atención.
- Lograr la capacitación y entrenamiento del personal de la salud en el área de maternidad y en sífilis gestacional y congénita.
- Mantener una línea de apoyo en sífilis gestacional y congénita.



Maternidad

*Niebla sin luz...,
y luz entre la niebla,
emergiendo en forma subrepticia;
existencia que brota -como gema-
del milagro que engendra una caricia.
El seno fecundado pone a prueba
la caricia,
que en feto se perfila...,
y se transmuta en lámpara votiva
en el instante en que la hora llega!*

Gracias



Alcaldía de Medellín
www.medellin.gov.co

MEDELLÍN ADELANTE Y SIN REVERSA