

## ESPECIFICACIONES TÉCNICAS

### ANEXO 1

Estas especificaciones técnicas y requerimientos deberán ser de obligatorio cumplimiento por parte de los proponentes que participen de los procesos de suministro de chapas y repuesto para la Universidad de Antioquia.

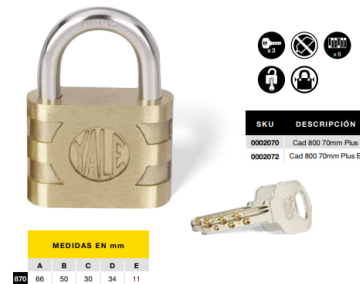
#### **Candado Italiano 110 60mm:**

Gancho en acero endurecido  
Protector contra filtraciones de agua  
Doble bloqueo  
Anti-segueta



#### **Candado Alemán 800 Plus 70mm**

Gancho en acero endurecido x 6  
Doble bloqueo  
Anti-segueta  
Retiene la llave cuando el candado está abierto



#### **Chapa Yale Mueble**

Vitrina 560 T/Serrucho  
Para vitrinas y puertas corredizas  
4 pines  
Cobertura en caucho antideslizante  
2 llaves





### Chapa De Sobreponer

#### Derecha referencia 3610-50

Para puertas de madera o metálicas de 30 a 60mm de espeso Pestillo resbalón reversible para puertas de abrir hacia fuera



### Cerrojo 1030

#### Backset de 68mm

Para puertas de metal y madera de 35 a 50mm de espesor, con apertura de lado derecho o izquierdo.

Cilindro en latón

Caja y cantonera en acero para soldar de fácil instalación.



#### División de Infraestructura Física

Recepción de correspondencia: Calle 70 No. 52 - 21 | Dirección: calle 67 No. 53 – 108 Bloque 29 piso 2

Teléfono: 219 53 10 | Correo electrónico: [infraestructurafisica@udea.edu.co](mailto:infraestructurafisica@udea.edu.co) | NIT 890980040-8 |

<http://www.udea.edu.co> • Medellín - Colombia



### 396 Roseta Plus

Backset de 60mm

Para puertas que abren hacia adentro o corredizas de 30 a 60mm de espesor

Doble pestillo vertical de 6mm en acero forjado y zincado .

Los pestillos se accionan mediante giro de la roseta interior y con la llave por ambos lados.

El botón de retén bloquea los pestillos en la posición de arriba.

Contratapa y cantonera plana en acero para soldar



### Cerrojo 170 Plus

Backset de 60 mm (LI LI )

Para puertas de abrir hacia adentro o hacia afuera, izquierdas o derechas de 32 a 42mm de espesor  
4 llaves planas reversibles multipunto con cilindro de alta seguridad.



### Cerrojo 170 Plus

Chapa Yale 170 Kent LI-M / 60 Mm

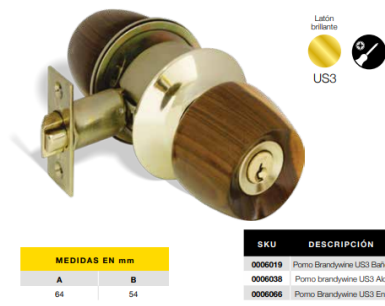
Para puertas de abrir hacia adentro o hacia afuera, izquierdas o derechas de 32 a 42mm de espesor



### Chapa Yale Pomo

Madera 5304 T/Alcoba

Para puertas de 35 a 45mm de espesor  
Pestillo reversible para puertas de cualquier mano de abrir hacia adentro o hacia afuera,  
Pomo en madera Puy, Backset de 60mm



MEDIDAS EN mm	
A	B
64	64

SKU	DESCRIPCIÓN
0006019	Pomo Brandywine US3 Baño
0006038	Pomo Brandywine US3 Alc
0006066	Pomo Brandywine US3 Ent

### División de Infraestructura Física

Recepción de correspondencia: Calle 70 No. 52 - 21 | Dirección: calle 67 No. 53 – 108 Bloque 29 piso 2

Teléfono: 219 53 10 | Correo electrónico: [infraestructurafisica@udea.edu.co](mailto:infraestructurafisica@udea.edu.co) | NIT 890980040-8 |

<http://www.udea.edu.co> • Medellín - Colombia



### **Manija Austin**

Us26d Ent Cromo

REFERENCIA:0006476

Manija Austin US26D Ent

Cromo Satinado para entrada

Para puertas de 35 a 45mm de espesor

Pestillo reversible para puertas de cualquier mano que abran hacia adentro o hacia afuera

Backset: 60mm



### **CHAPA YALE POMO CAROLINA**

Chapa YALE Pomo Carolina AI Ent US32D acero Inoxidable para entrada

Para puertas de 35 a 45mm de espesor, Pestillo reversible para puertas de cualquier mano de abrir hacia adentro o hacia afuera, Backset de 60mm



### **CILINDRO CISA 60MM**

**Llave-Llave Sencilla**

Para puertas con espesor de hasta 42mm (cilindro de 62mm)

Cilindro en latón de 62mm

6 pines

3 llaves



### **Cilindro de 62 mm plus**

Cilindro yale llave / llave 62mm plus

Para puertas con espesor de hasta 42mm (cilindro de 62mm) y 50mm (cilindro de 70mm)

Cilindro en latón de 62mm y 70mm

6 pines

5 llaves multipunto



### **División de Infraestructura Física**

Recepción de correspondencia: Calle 70 No. 52 - 21 | Dirección: calle 67 No. 53 – 108 Bloque 29 piso 2

Teléfono: 219 53 10 | Correo electrónico: [infraestructurafisica@udea.edu.co](mailto:infraestructurafisica@udea.edu.co) | NIT 890980040-8 |

<http://www.udea.edu.co> • Medellín - Colombia



### **Cilindro de 62 mm plus**

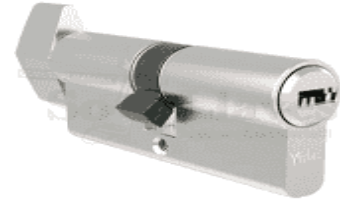
CILINDRO YALE LLAVE / MARIPOSA 60MM PLUS

Para puertas con espesor de hasta 42mm (cilindro de 62mm) y 50mm (cilindro de 70mm)

Cilindro en latón de 62mm y 70mm

6 pines

5 llaves multipunto



### **Cilindro Antiganzua,**

Marca KI

Llaves en latón con cabeza metálica

Con todas sus partes y tornillería de instalación

Porta cilindro y cilindro exterior en bronce macizo

Entrada de llave multipunto

MODELO

EXCLUSIVO DE KL SECURITY

Cantidad de juego de llaves: 5

Sistema de SEIS Guardas

Perfil de la llave exclusivo para mayores niveles de seguridad

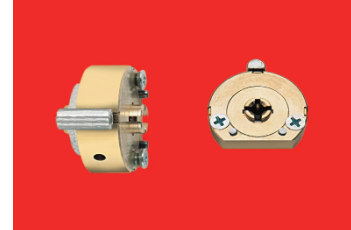
Contra Guardas y guardas en bronce de alta pureza



### **Cilindro Tailco**

*Tetra O T/Cruz Clase 164*

*Clase 164 F5 CI-18; marca TAILCO*



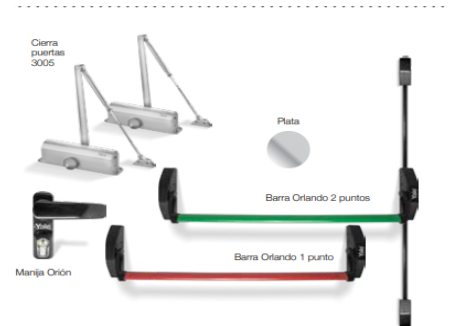
### **Barra Yale Antipánico T/Cross Bar 2 Punt**

BARRA YALE COMBO DOBLE 2 Puntos, Una barra antipánico Orlando 1 punto

Una barra antipánico Orlando 2 puntos, Dos cierrapuertas hidráulico serie

3005, Una manija exterior Orión

Disponible con 1 punto y 2 puntos de cierre CE 3 horas cortafuego Largo de barra: 130cm ajustable, Para puertas de hasta 340cm de altura (barra de 2 puntos) ,Utiliza manija Orión



### **División de Infraestructura Física**

Recepción de correspondencia: Calle 70 No. 52 - 21 | Dirección: calle 67 No. 53 – 108 Bloque 29 piso 2

Teléfono: 219 53 10 | Correo electrónico: [infraestructurafisica@udea.edu.co](mailto:infraestructurafisica@udea.edu.co) | NIT 890980040-8 |

<http://www.udea.edu.co> • Medellín - Colombia



## Barra Yale Antipánico Acero Tampa 1 punto Y dos puntos

UL 3 horas contra fuego

ANSI grado 1

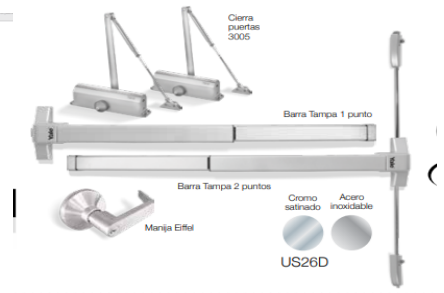
Acabado plata

Chasis en acero y tapas en zinc

Longitud: 100cm. Se puede cortar a 60cm

\*Barra de 2 puntos Altura estándar 210cm

Utiliza manija Eiffel o Versailles para madera y metal



## CHAPA YALE EMBUTIR

ref:7091 A28 G LL-LL

ideal para puertas en perfil de aluminio sistema monumental 7038

Disponible en backset 1 1/8" (28,6mm) y 31/32" (24,6mm)

Cuerpo, placa frontal fija y cerrojo en acero

Disponibilidad: Llave-Llave, Llave-Mariposa y Llave-Ciega

Cilindro: 5 pines y 2 llaves

Grosor de la placa 5mm



## REF:7079 A28 M LL-LL

Disponible en backset 1 1/8" (28,6mm) y 31/32" (24,6mm)

Cuerpo, placa frontal fija y cerrojo en acero

Disponibilidad: Llave-Llave, Llave-Mariposa y Llave-Ciega

Cilindro: 5 pines y 2 llaves

Grosor de la placa 5mm







### Removedor Pintura 1020

Producto diseñado especialmente para la remoción de todo tipo de pinturas, con materiales especiales que prolongan el ataque al recubrimiento para mayor efectividad.

Especificaciones Técnicas Propiedad Rango Unidades  
Densidad 4.6 4.8 kg/gal Sólidos 0.3 4.3 %



### TORNILLOS PLATEADO T

**Tipo de cabeza:** Trompeta

**Material:** Acero

**Tipo de tornillo:** Autoperforante

**Diámetro:** 0.140 pulgadas

**Medidas:** 0.140 pulgadas;

**Características**

Punta Aguda, Pavonado, Rosca Fina

**Largo:** 3/4, 1/2, 1.1/4 y 2 pulgadas



### BISAGRA NUDO COBRE INDUMA 3"X3"

**Tipo:** Bisagras cobre

**Medidas:** 3pulg

**Características:** Cabeza Redonda

**Contenido:** 2



### BROCHA CHINA O SIMILAR

**Medida:** 2, 3 Y 4 pulgadas

**Material:** Cerda natural

**Uso:** Para lograr un acabado liso y uniforme, para vinilos, esmaltes y barnices

**Superficie a aplicar:** Sobre todo tipo de superficie



## MOLDE LLAVE

**Material:** Latón

**Molde Para Llave:** Derecha Amarilla, Izquierda Amarilla

**Referencia:** 1000 De Yale / Flexon Y 1005 De Yale / Flexon

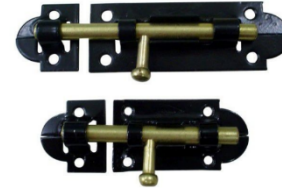


## PASADOR ALEMAN

**Tipo:** Pasador

**Medidas:** 1.1/2, 2 y 3 pulg

**Características:** Negro



## PASADOR EURO

**Medidas:** 2 3/4" y 3 3/4"

**Características:** Niquelado C/



## PICAPORTE DE CADENA 4

**Tipo:** Falleba

**Medidas:** 4 pulg

**Características:** Negro



## PICAPORTE DE PISO

**Tipo:** pasador

**Medidas:** 2-1/2 pulg

**Características:** Cromado



## TIRADERA CROMADA

tipo de puertas y seguridad, fácil y prácticas para ensamblar, material resistente a la corrosión para uso en cocinas, muebles, puertas, baúles, garajes etc. Tornillería incluida. Acabado: niquelado, tamaño: 88mm, medidas en mm: (A) 102.8 mm, (B) 22.00 mm, (C) 23.60 mm. Peso 0.34.

TIRADERA, EN ZAMAK EN 4 DIFERENTES TAMAÑOS, PARA SER UTILIZADA EN MUEBLES EN GENERAL, PUERTAS, BAÚLES, GARAJE, ETC.

MEDIDAS EN mm				MEDIDAS EN mm			
	A	B	C	A	B	C	
88 mm	102.8	22.00	23.60	125.8	27.00	29.00	107 mm
97 mm	114	24.5	26.20	136	30.00	31.60	116 mm

UNIDAD DE EMBALAJE			
LARGO	ANCHO	ALTO	UNIDADES
14.00	14.00	6.00	12
CAJA MASTER 42.00 26.50 19.50 156			

CÓDIGO	REFERENCIA	PESO Kg X UND	ACABADO	MATERIAL
30809	TIRADERA 88 mm	0.34	NIQUELADO	ZAMAK
30858	TIRADERA 97 mm	0.37		
30916	TIRADERA 107 mm	0.54		
30945	TIRADERA 116 mm	0.70		





### RODILLO PARA PINTURA

**Tipo:** Rodillos

**Características:** Rodillo epóxico con unión metálica y mango tubular en plástico negro, con franjas laterales de mejor agarre.

**Medida:** 3,6 y 9 pulgadas

**Material:** Polietileno

**Uso:** Para aplicar vinilos y recubrimientos a base de agua

**Color:** Blancos



### CLAVOS SIN CABEZA DE 3/4"

**Tipo:** Clavo

**Medidas:** 3/4 pulg

**Tipo de Cabeza:** Sin cabeza

**Material:** Acero

**Uso:** Madera maciza



### ORDEN DE COMPRA

Una vez terminado el proceso de adjudicación, se elaborarán las órdenes de compra y se le notificará vía correo electrónico a cada proponente, las cantidades respectivamente adjudicadas. Con la orden de compra y la notificación de la adjudicación, se entenderá como legalizada la compra entre la Universidad de Antioquia y el proveedor, por tanto, el incumplimiento en los tiempos pactados, la calidad y las marcas requeridas, podrá ser causal de reclamación.

### ENTREGA DE PRODUCTOS

La entrega de los productos adjudicados deberá realizarse en el almacén de la División de Infraestructura Física de la universidad de Antioquia, ubicado en el bloque 28 de la calle 67 N° 53-108.

### CALIDAD

Todas la cerradura y elementos (llaves, moldes, brochas, tornillos entre otros) entregadas por el contratista debe ser de PRIMERA CALIDAD, en las medidas exigidas y en los tiempos acordados, sino se cumple con ello, podrá ser rechazado por parte de la universidad.