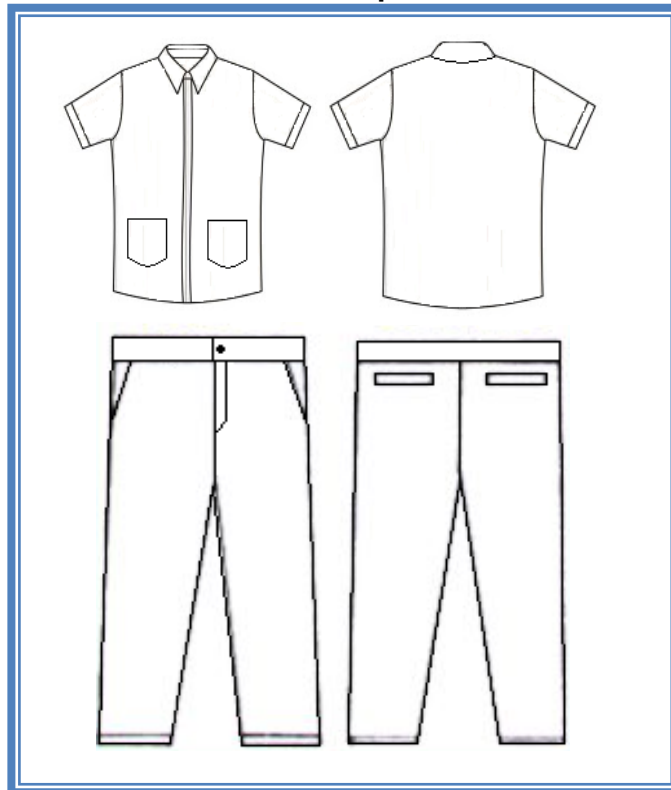


Aprobado por el Consejo de Facultad  
Acta 450 de marzo 30 de 2011

### Uniforme de Prácticas para los hombres



**Camisa:** cuello tipo sport, bolsillo en la parte inferior en ambos lados.

**Botones:** desde el cuello hasta el final de la camisa, deben estar cubiertos.

**Manga:** 4 dedos arriba del codo.

**Pantalón:** clásico bota recta, cierre y botón en la parte delantera, bolsillos a ambos lados tanto en la parte de adelante como en la de atrás, no lleva correa, largo tradicional que no toque el piso.

**Color:** blanco

**Tela:** lino

**Medias:** blancas sin grabados.

**Zapatos:** zapatilla o zapato totalmente blanco.

Debe llevar placa de identificación.