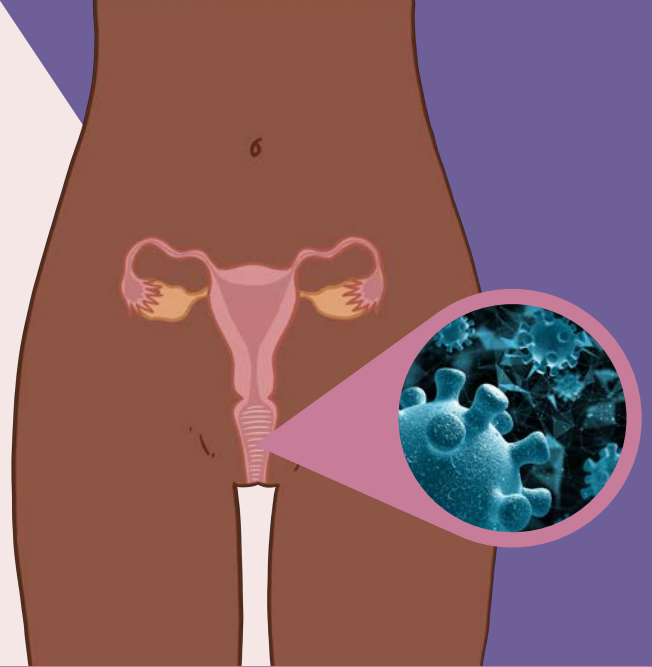
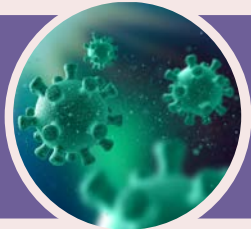


¿Qué es el cáncer de cuello uterino?

Es una enfermedad de la parte inferior del útero; caracterizada por un **crecimiento anormal** de las células en esta región.

Causada por:

El virus del papiloma humano (VPH)



9 años



17 años

La prevención está en tus manos y aquí hay una serie de acciones que puedes hacer al respecto

Vacunación

Se aplica dos dosis. La segunda debe aplicarse seis meses después de la inicial.



Examen de VPH

Este procedimiento se realiza cada 5 años en mujeres mayores de 30 años.

Citología

- Recomendable para mujeres de 25 a 60 años.
- En intervalos de cada tres años.



Mayor información: Grupo Infección y Cáncer - Facultad de Medicina, teléfono 219 6059 - 219 6063, Universidad de Antioquia.

Proyecto de divulgación financiado por Fortalecimiento de Programas y Proyectos en Ciencias Médicas y de la Salud con Talento Joven e Impacto Regional (MINCIENCIAS)



UNIVERSIDAD
DE ANTIOQUIA



El conocimiento
es de todos

Minciencias